



GOVERNO DO  
ESTADO DO CEARÁ  
Secretaria do Planejamento  
e Gestão

**IPECE**

**Informe**

Nº 121 – Dezembro/2017

**PIB dos Municípios Cearenses – 2015**

## Governador do Estado do Ceará

Camilo Sobreira de Santana

## Vice-Governadora do Estado do Ceará

Maria Izolda Cela de Arruda Coelho

## Secretaria do Planejamento e Gestão – SEPLAG

Francisco de Queiroz Maia Júnior – Secretário

Antônio Sérgio Montenegro Cavalcante – Secretário adjunto

Júlio Cavalcante Neto – Secretário executivo

## Instituto de Pesquisa e Estratégia Econômica do Ceará – IPECE

### Diretor Geral

Flávio Ataliba Flexa Daltro Barreto

### Diretoria de Estudos Econômicos - DIEC

Adriano Sarquis Bezerra de Menezes

### Diretoria de Estudos Sociais - DISOC

João Mário de França

### Diretoria de Estudos de Gestão Pública - DIGEP

Cláudio André Gondim Nogueira

### Gerência de Estatística, Geografia e Informação - GEGIN

Marília Rodrigues Firmiano

---

## IPECE Informe - Nº 121 – Dezembro/2017

### DIRETORIA RESPONSÁVEL:

Diretoria de Estudos Econômicos – DIEC

### Elaboração:

Alexandre Lira Cavalcante (Analista de Políticas Públicas - IPECE)

Cleyber Nascimento de Medeiros (Analista de Políticas Públicas - IPECE)

Rogério Barbosa Soares (Técnico - IPECE)

Nicolino Trompieri Neto (Analista de Políticas Públicas - IPECE)

Witalo de Lima Paiva (Analista de Políticas Públicas - IPECE)

Daniel Suliano (Analista de Políticas Públicas - IPECE)

Ana Cristina Lima Maira (Assessora Técnica - IPECE)

---

O Instituto de Pesquisa e Estratégia Econômica do Ceará (IPECE) é uma autarquia vinculada à Secretaria do Planejamento e Gestão do Estado do Ceará. Fundado em 14 de abril de 2003, o IPECE é o órgão do Governo responsável pela geração de estudos, pesquisas e informações socioeconômicas e geográficas que permitem a avaliação de programas e a elaboração de estratégias e políticas públicas para o desenvolvimento do Estado do Ceará.

**Missão:** Propor políticas públicas para o desenvolvimento sustentável do Ceará por meio da geração de conhecimento, informações geossocioeconômicas e dá assessoria ao Governo do Estado em suas decisões estratégicas.

**Valores:** Ética e transparência; Rigor científico; Competência profissional; Cooperação interinstitucional e Compromisso com a sociedade.

**Visão:** Ser uma Instituição de pesquisa capaz de influenciar de modo mais efetivo, até 2025, a formulação de políticas públicas estruturadoras do desenvolvimento sustentável do estado do Ceará.

Instituto de Pesquisa e Estratégia Econômica do Ceará (IPECE) - Av.  
Gal. Afonso Albuquerque Lima, s/n | Edifício SEPLAG | Térreo -  
Cambeba | Cep: 60.822-325 |  
Fortaleza, Ceará, Brasil | Telefone: (85) 3101-3521  
<http://www.ipece.ce.gov.br/>

## Sobre o IPECE Informe

A Série **IPECE Informe**, disponibilizada pelo Instituto de Pesquisa e Estratégia Econômica do Ceará (IPECE), visa divulgar análises técnicas sobre temas relevantes de forma objetiva. Com esse documento, o Instituto busca promover debates sobre assuntos de interesse da sociedade, de um modo geral, abrindo espaço para realização de futuros estudos.

## Nesta Edição

O referido documento apresentou a distribuição espacial do PIB per capita dos municípios cearenses. Destaca-se a elevada concentração da atividade produtiva do estado nos municípios localizados na Região Metropolitana de Fortaleza, com a cidade de Fortaleza concentrando 43,93% do PIB estadual. Nota-se que este município participou com 67,5% da referida região com forte concentração na atividade de serviços em torno de 66,50%.

Por outro lado, os quinze menores municípios participaram com apenas 0,5% do PIB estadual, apresentando forte participação das atividades de Administração pública e de Serviços. Por fim, nota-se que a grande maioria dos municípios cearenses, em torno de 72% deles, são ainda extremamente dependentes do setor público, mostrando uma carência de desenvolvimento impulsionado por outras formas de produção, em especial a indústria.

## 1. Os 15 Municípios do Estado do Ceará com os Maiores PIB

O resultado do Produto Interno Bruto (PIB) cearense, distribuído entre os 184 municípios, mostra que, em 2015, houve uma nítida concentração espacial da produção dentro do estado com o município de Fortaleza participando com 43,2% desse total. Ressalta-se que a soma dos seis maiores municípios (Fortaleza, Maracanaú, Caucaia, Sobral, Juazeiro do Norte e Eusébio) registrou uma participação de 60,9% no PIB total do estado no referido ano.

A Tabela 1 a seguir apresenta os municípios com os quinze maiores valores de Produto Interno Bruto do estado, com seus respectivos valores e participações setoriais.

Nota-se que os quinze maiores municípios participaram com 71,74% do PIB total cearense, totalizando o valor de R\$ 93,71 bilhões, sendo valor adicionado bruto de R\$ 80,26 bilhões e impostos de R\$ 13,44 bilhões. Diante o exposto é possível notar a forte concentração existente da arrecadação nesses municípios que responderam por 84,12% da arrecadação total de impostos do estado.

Desse total, nove municípios estão presentes na Região Metropolitana de Fortaleza (RMF) (61,69%), um na Região Metropolitana de Sobral (RMS) (3,12%), dois na Região Metropolitana do Cariri (RMC) (4,09%) e três localizados no interior do estado (2,84%). (Tabela 1). No que se refere à Região Metropolitana de Fortaleza (RMF), esta respondeu por 63,2% do PIB cearense.

Vale notar que Fortaleza participou com 43,83% do PIB cearense, tendo registrado uma participação de 67,5% da RMF, revelando com isso uma nítida concentração da produção estadual em apenas um município. Verifica-se ainda o elevado peso do setor de Serviços dentro da capital cearense de 66,50%, seguido pela Indústria (17,85%), Administração pública (15,58%) e Agropecuária (0,07%).

Entre os 15 maiores municípios do estado do Ceará segundo seus desempenhos com relação ao Produto Interno Bruto (PIB), verifica-se que a economia destes, em geral, foi puxada pelos setores da indústria e serviços, com algumas exceções em que há um destaque para a atuação da Administração Pública (APU) na economia destes, como é o caso de Itapipoca e Maranguape.

A participação da atividade da Agropecuária no valor adicionado bruto dos 15 maiores municípios foi de apenas 0,93%, enquanto da Indústria (22,73%) e dos Serviços (76,34%), sendo que a participação dos Serviços (exclusive Administração Pública) (59,31%) e Administração Pública (17,03%). Diante o exposto é possível notar a elevada participação do setor privado na atividade produtiva dos 15 maiores municípios cearenses e baixa dependência do setor público.

**Tabela 1: Quinze maiores municípios, segundo o PIB total - Ceará – 2015 (R\$ Milhares)**

Municípios	Mesorregião	Região Metropolitana	Participação Intra-setorial no VAB (%)				Participação no PIB (%)		PIB Estadual (%)		
			Agropecuária	Indústria	Serviços	Serviços (excl. APU)	APU	VAB/PIB		Impostos/PIB	
Fortaleza	Grande Fortaleza	RMF	35.669	8.833.630	40.608.284	32.900.261	7.708.023	49.477.582	7.768.453	57.246.034	67,5
Maracanaú	Grande Fortaleza	RMF	5.137	2.644.828	3.750.876	2.949.867	801.010	6.400.841	1.492.455	7.893.296	9,3
Caucaia	Grande Fortaleza	RMF	51.131	1.484.413	3.227.238	2.232.133	995.105	4.762.782	910.586	5.673.368	6,7
Sobral	Sertão de Sobral	RMS	28.364	1.019.581	2.512.455	1.850.726	661.729	3.560.401	519.875	4.080.276	69,0
Juazeiro do Norte	Cariri	RMC	14.563	457.701	3.044.307	2.305.558	738.749	3.516.571	405.058	3.921.628	54,2
Eusébio	Grande Fortaleza	RMF	17.466	985.459	1.131.338	899.003	232.336	2.134.263	586.335	2.720.598	3,2
São Gonçalo do Amarante	Grande Fortaleza	RMF	56.412	772.718	619.879	403.037	216.842	1.449.008	402.339	1.851.347	2,2
Aquiraz	Grande Fortaleza	RMF	91.821	383.218	1.009.150	726.771	282.380	1.484.188	342.540	1.826.728	2,2
Crato	Cariri	RMC	47.009	176.080	1.066.845	701.312	365.533	1.289.934	129.601	1.419.536	19,6
Iguatu	Centro Sul	Interior	69.319	135.584	999.199	697.186	302.012	1.204.101	154.955	1.359.056	4,2
Horizonte	Grande Fortaleza	RMF	89.650	437.878	559.576	336.290	223.286	1.087.103	198.936	1.286.039	1,5
Itapipoca	Litoral Oeste/Vale do Curu	Interior	64.900	174.970	827.832	464.001	363.831	1.067.701	123.045	1.190.746	3,6
Aracati	Litoral Leste	Interior	126.880	236.196	692.240	479.562	212.678	1.055.315	106.774	1.162.090	3,6
Maranguape	Grande Fortaleza	RMF	39.453	230.263	725.666	382.494	343.172	995.382	144.863	1.140.245	1,3
Pacatuba	Grande Fortaleza	RMF	7.981	268.773	501.042	275.147	225.895	777.795	161.594	939.390	1,1
<b>Total (15 Maiores)</b>			<b>745.752</b>	<b>18.241.290</b>	<b>61.275.927</b>	<b>47.603.347</b>	<b>13.672.579</b>	<b>80.262.968</b>	<b>13.447.409</b>	<b>93.710.378</b>	---
<b>Demais (169 Municípios)</b>			<b>4.403.688</b>	<b>4.177.878</b>	<b>25.789.867</b>	<b>12.338.367</b>	<b>13.451.501</b>	<b>34.371.433</b>	<b>2.538.978</b>	<b>36.910.411</b>	---
<b>Total do Ceará (184 Municípios)</b>			<b>5.149.440</b>	<b>22.419.168</b>	<b>87.065.794</b>	<b>59.941.714</b>	<b>27.124.080</b>	<b>114.634.401</b>	<b>15.986.387</b>	<b>130.620.788</b>	---

Municípios	Mesorregião	Região Metropolitana	Participação Intra-setorial no VAB (%)				Participação no PIB (%)		PIB Estadual (%)	
			Agropecuária	Indústria	Serviços	Serviços (excl. APU)	APU	VAB/PIB		Impostos/PIB
Fortaleza	Grande Fortaleza	RMF	0,07	17,85	82,07	66,50	15,58	86,43	13,57	43,83
Maracanaú	Grande Fortaleza	RMF	0,08	41,32	58,60	46,09	12,51	81,09	18,91	6,04
Caucaia	Grande Fortaleza	RMF	1,07	31,17	67,76	46,87	20,89	83,95	16,05	4,34
Sobral	Sertão de Sobral	RMS	0,80	28,64	70,57	51,98	18,59	87,26	12,74	3,12
Juazeiro do Norte	Cariri	RMC	0,41	13,02	86,57	65,56	21,01	89,67	10,33	3,00
Eusébio	Grande Fortaleza	RMF	0,82	46,17	53,01	42,12	10,89	78,45	21,55	2,08
São Gonçalo do Amarante	Grande Fortaleza	RMF	3,89	53,33	42,78	27,81	14,96	78,27	21,73	1,42
Aquiraz	Grande Fortaleza	RMF	6,19	25,82	67,99	48,97	19,03	81,25	18,75	1,40
Crato	Cariri	RMC	3,64	13,65	82,71	54,37	28,34	90,87	9,13	1,09
Iguatu	Centro Sul	Interior	5,76	11,26	82,98	57,90	25,08	88,60	11,40	1,04
Horizonte	Grande Fortaleza	RMF	8,25	40,28	51,47	30,93	20,54	84,53	15,47	0,98
Itapipoca	Litoral Oeste/Vale do Curu	Interior	6,08	16,39	77,53	43,46	34,08	89,67	10,33	0,91
Aracati	Litoral Leste	Interior	12,02	22,38	65,60	45,44	20,15	90,81	9,19	0,89
Maranguape	Grande Fortaleza	RMF	3,96	23,13	72,90	38,43	34,48	87,30	12,70	0,87
Pacatuba	Grande Fortaleza	RMF	1,03	34,56	64,42	35,38	29,04	82,80	17,20	0,72
<b>Total (15 Maiores)</b>			<b>0,93</b>	<b>22,73</b>	<b>76,34</b>	<b>59,31</b>	<b>17,03</b>	<b>85,65</b>	<b>14,35</b>	<b>71,74</b>
<b>Demais (169 Municípios)</b>			<b>12,81</b>	<b>12,16</b>	<b>75,03</b>	<b>35,90</b>	<b>39,14</b>	<b>93,12</b>	<b>6,88</b>	<b>28,26</b>
<b>Total do Ceará (184 Municípios)</b>			<b>4,49</b>	<b>19,56</b>	<b>75,95</b>	<b>52,29</b>	<b>23,66</b>	<b>87,76</b>	<b>12,24</b>	<b>100,00</b>

Fonte: IBGE. Elaboração: IPECE.

## 2. Os 15 Municípios do Estado do Ceará com os Menores PIB

No que se refere aos quinze municípios com menor PIB do estado do Ceará nota-se que a participação conjunta deles no total da produção estadual foi de apenas 0,52%. A atividade na qual eles detiveram maior participação no total do estado foi na Agropecuária (1,5%), seguida pela Administração pública (1,3%); Serviços (0,6%); Serviços (exclusive Administração pública) (0,3%) e Indústria (0,1%). Nota-se ainda que os mesmos municípios participaram com apenas 0,2% do total da arrecadação de impostos no estado do Ceará (Tabela 2).

Ao se analisar a participação setorial do grupo formado pelos quinze menor municípios cearenses pela ótica do PIB é possível notar que a participação da Agropecuária foi de 12,18%, bem diferente do observado nos quinze maiores municípios que apontou participação de apenas (0,93%). A atividade da Indústria apresentou participação pouco expressiva de 4,57%, revelando o fraco dinamismo e a baixa capacidade de transformação e agregação de valor à produção nesses municípios. Por fim, nota-se a elevada participação da atividade de Serviços (83,25%), sendo que a menor parte ficou com os Serviços privados (27,04%) que são aqueles que excluem a participação da Administração Pública que registrou uma participação expressiva de 56,21%. Diante o exposto é possível notar a elevada dependência desses municípios a Administração pública que participa com mais da metade da atividade de produção de bens e serviços nesse grupo de municípios.

Por fim, vale ressaltar a pequena participação dos impostos no valor total da Produção Interna Bruta no agregado dos quinze menores combustíveis de apenas 4,03%, diferente do observado para os quinze maiores municípios cuja participação dos impostos no PIB foi de 14,35%. A principal explicação para isso novamente recai pelo baixo dinamismo da atividade econômica oriunda da iniciativa privada e pela forte dependência da Administração pública.

**Tabela 2:** Quinze menores municípios, segundo o PIB total - Ceará – 2015 (R\$ Milhares)

Municípios	Mesorregião	Região Metropolitana	Participação Intra-setorial no VAB (%)					Participação no PIB (%)		PIB	% Região Metropolitana
			Agropecuária	Indústria	Serviços	Serviços (excl. APU)	APU	VAB/PIB	Impostos/PIB		
Granjeiro	Cariri	Interior	2.595	1.307	25.568	6.497	19.071	29.470	777	30.247	0,1
Baixio	Centro Sul	Interior	4.243	1.359	32.867	9.919	22.948	38.469	1.392	39.861	0,1
Pacujá	Sertão de Sobral	RMS	2.037	2.004	34.153	12.526	21.627	38.194	1.813	40.007	0,7
Senador Sá	Sertão de Sobral	RMS	3.928	1.193	34.184	10.581	23.603	39.304	1.315	40.620	0,7
Umari	Centro Sul	Interior	4.877	1.635	34.905	10.139	24.766	41.417	1.416	42.832	0,1
Potiretama	Vale do Jaguaribe	Interior	7.101	1.319	33.564	11.023	22.541	41.983	1.390	43.373	0,1
Altaneira	Cariri	Interior	4.363	1.639	36.093	11.088	25.005	42.095	1.583	43.678	0,1
Pires Ferreira	Sertão de Sobral	RMS	4.470	1.642	36.918	8.265	28.654	43.030	1.239	44.269	0,7
General Sampaio	Litoral Oeste/Vale do Curu	Interior	5.453	1.764	37.050	10.460	26.590	44.267	1.353	45.620	0,1
Ererê	Vale do Jaguaribe	Interior	7.821	1.576	34.977	9.958	25.019	44.374	1.435	45.809	0,1
Arneiroz	Sertão dos Inhamuns	Interior	5.991	1.533	36.649	11.593	25.056	44.174	1.950	46.124	0,1
Antonina do Norte	Cariri	Interior	1.986	2.109	41.234	17.057	24.177	45.330	2.501	47.831	0,1
Guaramiranga	Maciço de Baturité	Interior	7.489	2.773	38.102	19.275	18.827	48.364	2.128	50.492	0,2
Tarrafas	Cariri	Interior	10.402	1.775	41.496	11.071	30.425	53.673	1.478	55.151	0,2
Itaiçaba	Litoral Leste	Interior	5.968	5.883	40.232	15.289	24.943	52.082	5.396	57.477	0,2
<b>Total (15 Menores)</b>			<b>78.724</b>	<b>29.509</b>	<b>537.993</b>	<b>174.739</b>	<b>363.254</b>	<b>646.226</b>	<b>27.166</b>	<b>673.392</b>	---
<b>Demais (169 Municípios)</b>			<b>5.070.716</b>	<b>22.389.658</b>	<b>86.527.801</b>	<b>59.766.975</b>	<b>26.760.826</b>	<b>113.988.176</b>	<b>15.959.221</b>	<b>129.947.396</b>	---
<b>Total do Ceará (184 Municípios)</b>			<b>5.149.440</b>	<b>22.419.168</b>	<b>87.065.794</b>	<b>59.941.714</b>	<b>27.124.080</b>	<b>114.634.401</b>	<b>15.986.387</b>	<b>130.620.788</b>	---
Municípios	Mesorregião	Região Metropolitana	Participação Intra-setorial no VAB (%)					Participação no PIB (%)		PIB Estadual (%)	
			Agropecuária	Indústria	Serviços	Serviços (excl. APU)	APU	VAB/PIB	Impostos/PIB		
Granjeiro	Cariri	Interior	8,81	4,43	86,76	22,04	64,71	97,43	2,57	0,02	
Baixio	Centro Sul	Interior	11,03	3,53	85,44	25,78	59,65	96,51	3,49	0,03	
Pacujá	Sertão de Sobral	RMS	5,33	5,25	89,42	32,80	56,62	95,47	4,53	0,03	
Senador Sá	Sertão de Sobral	RMS	9,99	3,03	86,97	26,92	60,05	96,76	3,24	0,03	
Umari	Centro Sul	Interior	11,78	3,95	84,28	24,48	59,80	96,69	3,31	0,03	
Potiretama	Vale do Jaguaribe	Interior	16,91	3,14	79,95	26,26	53,69	96,79	3,21	0,03	
Altaneira	Cariri	Interior	10,37	3,89	85,74	26,34	59,40	96,38	3,62	0,03	
Pires Ferreira	Sertão de Sobral	RMS	10,39	3,82	85,80	19,21	66,59	97,20	2,80	0,03	
General Sampaio	Litoral Oeste/Vale do Curu	Interior	12,32	3,99	83,70	23,63	60,07	97,03	2,97	0,03	
Ererê	Vale do Jaguaribe	Interior	17,63	3,55	78,82	22,44	56,38	96,87	3,13	0,04	
Arneiroz	Sertão dos Inhamuns	Interior	13,56	3,47	82,97	26,24	56,72	95,77	4,23	0,04	
Antonina do Norte	Cariri	Interior	4,38	4,65	90,97	37,63	53,34	94,77	5,23	0,04	
Guaramiranga	Maciço de Baturité	Interior	15,48	5,73	78,78	39,85	38,93	95,79	4,21	0,04	
Tarrafas	Cariri	Interior	19,38	3,31	77,31	20,63	56,69	97,32	2,68	0,04	
Itaiçaba	Litoral Leste	Interior	11,46	11,29	77,25	29,36	47,89	90,61	9,39	0,04	
<b>Total (15 Menores)</b>			<b>12,18</b>	<b>4,57</b>	<b>83,25</b>	<b>27,04</b>	<b>56,21</b>	<b>95,97</b>	<b>4,03</b>	<b>0,52</b>	
<b>Demais (169 Municípios)</b>			<b>4,45</b>	<b>19,64</b>	<b>75,91</b>	<b>52,43</b>	<b>23,48</b>	<b>87,72</b>	<b>12,28</b>	<b>99,48</b>	
<b>Total do Ceará (184 Municípios)</b>			<b>4,49</b>	<b>19,56</b>	<b>75,95</b>	<b>52,29</b>	<b>23,66</b>	<b>87,76</b>	<b>12,24</b>	<b>100,00</b>	

Fonte: IBGE. Elaboração: IPECE.

### 3. Os 15 Municípios com os maiores PIB *per capita*

O PIB *per capita* do Ceará, em 2015, foi de R\$ 14.669 (Tabela 3), correspondendo a 50,0% do PIB *per capita* brasileiro que foi de R\$29.326. Dentre os 15 maiores PIB *per capita* municipais, o município do Eusébio registrou o maior valor de R\$ 53.212,55, sendo 3,6 vezes maior que o PIB *per capita* cearense.

Na sequência tem-se os municípios de São Gonçalo do Amarante (R\$ 39.143,02); Maracanaú (R\$ 35.635,01); Aquiraz (R\$ 23.504,87); Fortaleza (R\$ 22.092,58); Horizonte (R\$ 20.295,73); Sobral (R\$20.223,81); Quixeré (R\$17.891,17); Caucaia (R\$16.029,54); Aracati (R\$ 15.978,79); Itaitinga (R\$15.978,79), Juazeiro do Norte (R\$14.741,74), fazendo referência aos municípios que se destacaram com um PIB *per capita* maior que o do Estado (R\$14.669,14).

**Tabela 3:** Quinze municípios com maiores PIB per capita - Ceará – 2015

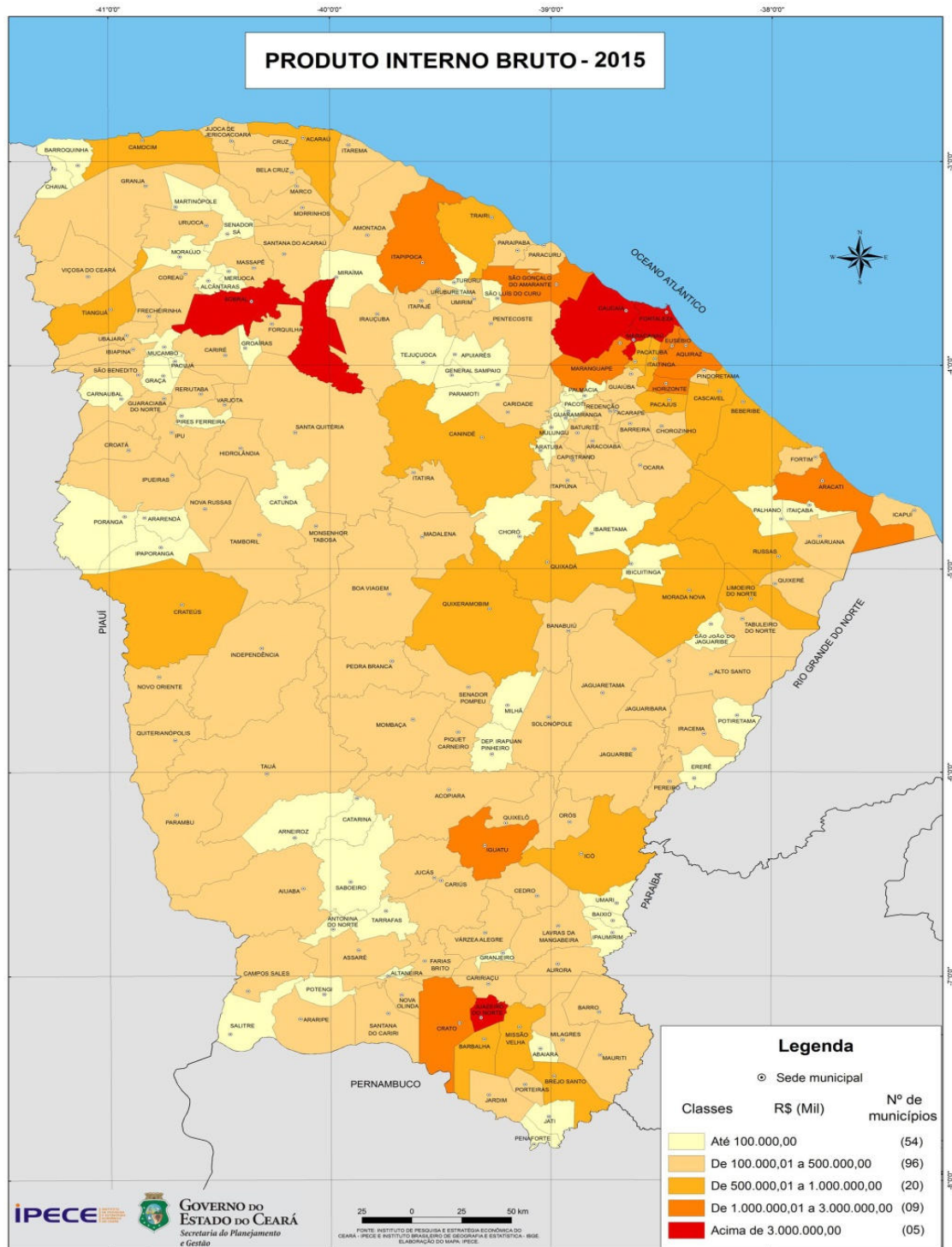
Municípios	Mesorregião	Região Metropolitana	PIB (A) (R\$ Milhares)	População (B)	PIB <i>per capita</i> (C = A / B)
Eusébio	Grande Fortaleza	RMF	2.720.598	51.127	53.212,55
São Gonçalo do Amarante	Grande Fortaleza	RMF	1.851.347	47.297	39.143,02
Maracanaú	Grande Fortaleza	RMF	7.893.296	221.504	35.635,01
Aquiraz	Grande Fortaleza	RMF	1.826.728	77.717	23.504,87
Fortaleza	Grande Fortaleza	RMF	57.246.034	2.591.188	22.092,58
Horizonte	Grande Fortaleza	RMF	1.286.039	63.365	20.295,73
Sobral	Sertão De Sobral	RMS	4.080.276	201.756	20.223,81
Quixeré	Vale do Jaguaribe	Interior	385.948	21.572	17.891,17
Caucaia	Grande Fortaleza	RMF	5.673.368	353.932	16.029,54
Aracati	Litoral Leste	Interior	1.162.090	72.727	15.978,79
Itaitinga	Grande Fortaleza	RMF	584.901	38.540	15.176,47
Juazeiro do Norte	Cariri	RMC	3.921.628	266.022	14.741,74
Missão Velha	Cariri	RMC	500.781	35.240	14.210,58
Frecheirinha	Sertão de Sobral	RMS	190.100	13.541	14.038,86
Jaguaribe	Vale do Jaguaribe	Interior	484.990	34.561	14.032,86
<b>Total (15 Maiores)</b>			<b>89.808.125</b>	<b>4.090.089</b>	21.957,50
<b>Totais</b>			<b>130.620.788</b>	<b>8.904.459</b>	14.669,14
Municípios	Mesorregião	Região Metropolitana	Participações (%)		Representatividade
			PIB	População	
Eusébio	Grande Fortaleza	RMF	2,08	0,57	3,63
São Gonçalo do Amarante	Grande Fortaleza	RMF	1,42	0,53	2,67
Maracanaú	Grande Fortaleza	RMF	6,04	2,49	2,43
Aquiraz	Grande Fortaleza	RMF	1,40	0,87	1,60
Fortaleza	Grande Fortaleza	RMF	43,83	29,10	1,51
Horizonte	Grande Fortaleza	RMF	0,98	0,71	1,38
Sobral	Sertão de Sobral	RMS	3,12	2,27	1,38
Quixeré	Vale do Jaguaribe	Interior	0,30	0,24	1,22
Caucaia	Grande Fortaleza	RMF	4,34	3,97	1,09
Aracati	Litoral Leste	Interior	0,89	0,82	1,09
Itaitinga	Grande Fortaleza	RMF	0,45	0,43	1,03
Juazeiro do Norte	Cariri	RMC	3,00	2,99	1,00
Missão Velha	Cariri	RMC	0,38	0,40	0,97
Frecheirinha	Sertão de Sobral	RMS	0,15	0,15	0,96
Jaguaribe	Vale do Jaguaribe	Interior	0,37	0,39	0,96
<b>Total (15 Maiores)</b>			<b>68,75</b>	<b>45,93</b>	1,50
<b>Totais</b>			<b>100,00</b>	<b>100,00</b>	1,00

Fonte: IBGE. Elaboração: IPECE.

(\*) Representatividade representa o nº de vezes que o PIB *per capita* do município é maior que o PIB *per capita* estadual.

## 4. Distribuição Espacial do PIB Municipal

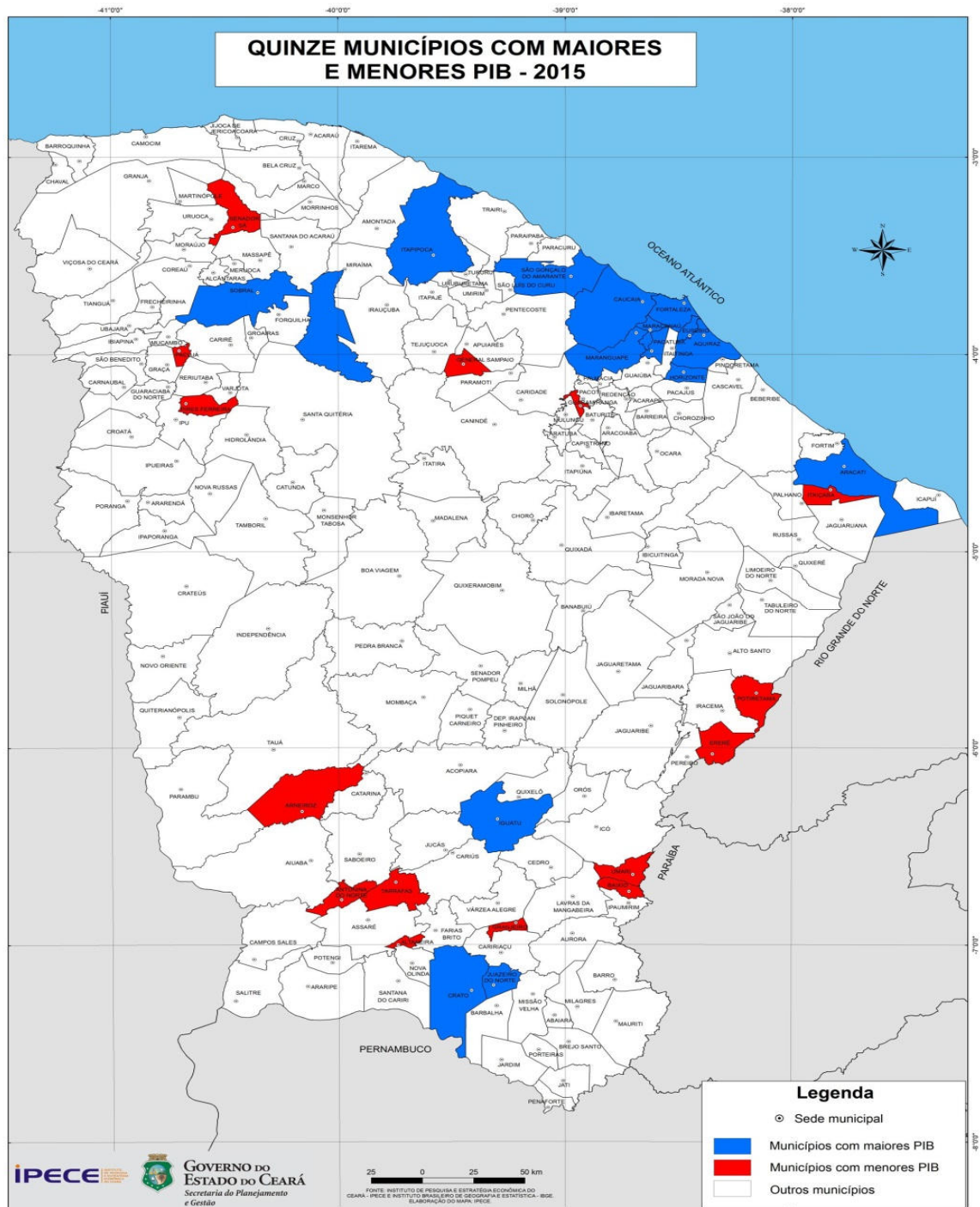
A Figura 1 apresenta a distribuição geográfica do Produto Interno Bruto (PIB) dos municípios cearenses para o ano de 2015, evidenciando-se que a grande maioria dos municípios possuem PIB entre a faixa de R\$ (mil) 100.000,01 e 500.000,00, com um quantitativo de 96 cidades.



**Figura 1:** Mapa do Produto Interno Bruto dos municípios cearenses – 2015.  
 Fonte: IBGE. Elaboração: IPECE.

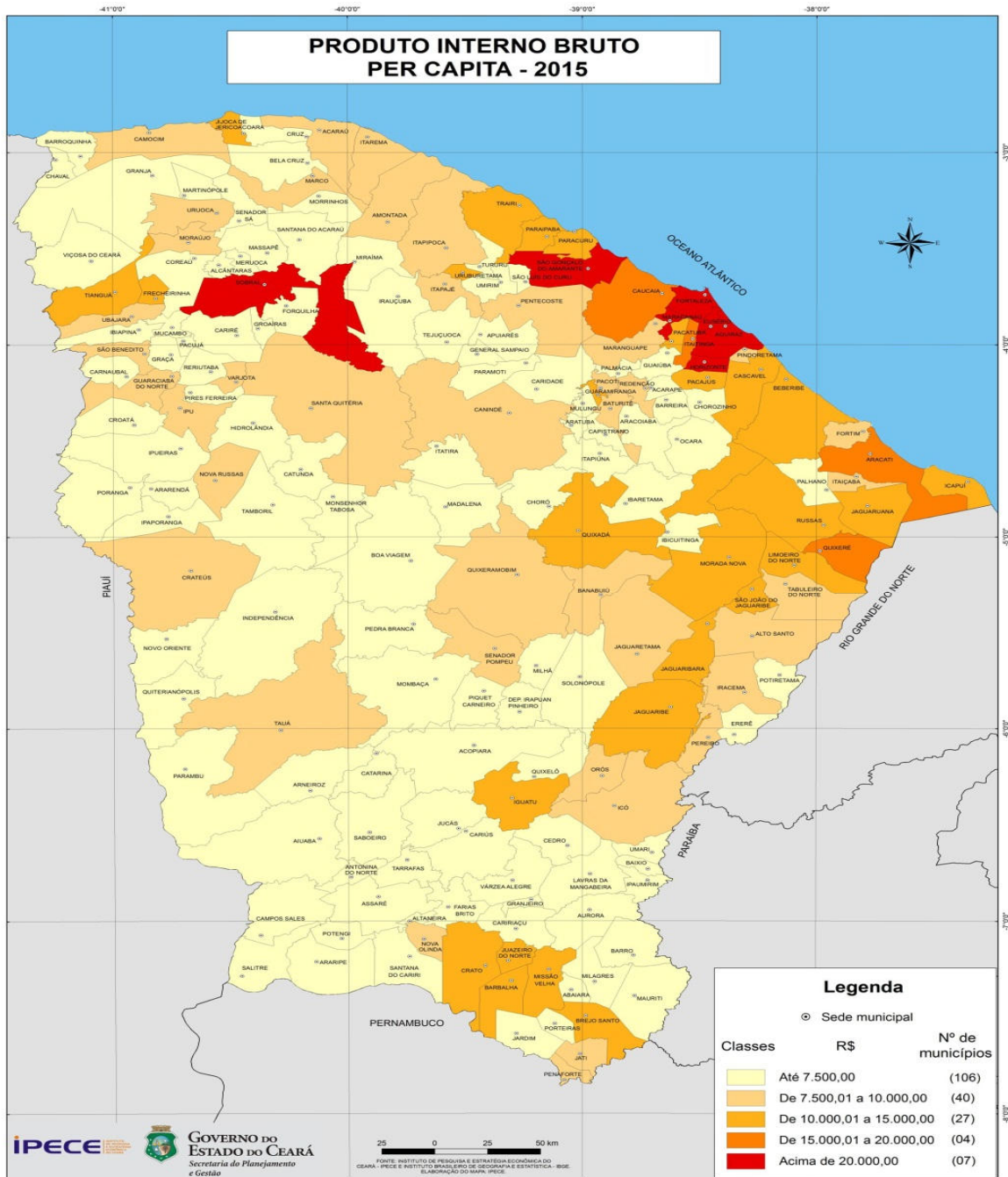


Por meio da Figura 2, observam-se os municípios com os 15 maiores e menores PIB no ano em análise. Quanto a localização geográfica, verifica-se que os municípios com melhor desempenho concentra-se na Região Metropolitana de Fortaleza (RMF). Destacam-se ainda, as cidades de Sobral, Itapipoca, Aracati, Iguatu, Juazeiro do Norte e Crato. No tocante aos municípios com menores valores, não se tem um padrão territorial definido.



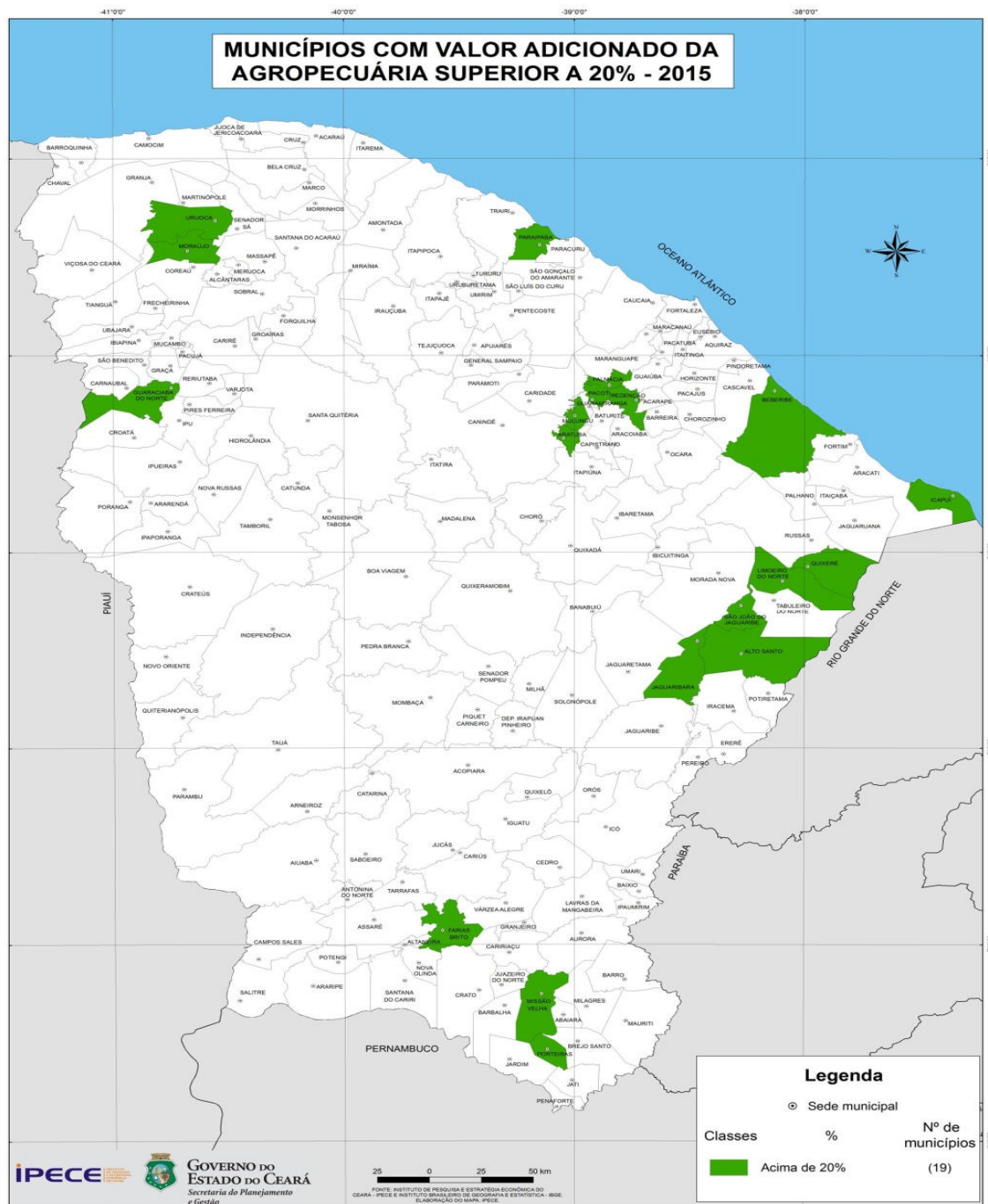
**Figura 2:** Mapa dos Quinze municípios com maiores e menores PIB – 2015.  
Fonte: IBGE. Elaboração: IPECE.

A Figura 3 apresenta o PIB *per capita* das cidades cearenses em 2015. Evidencia-se que os municípios com melhor desempenho neste indicador, concentram-se na RMF e nas regiões do Litoral Leste e Vale do Jaguaribe. De fato, observa-se que os maiores PIB *per capita* por municípios estão mais concentrados na região leste do Ceará do que na Oeste. Merece destaque ainda, quanto ao PIB per capita, os municípios de Sobral e na região do Cariri os municípios de Crato, Barbalha, Juazeiro do Norte, Missão Velha e Brejo Santo.



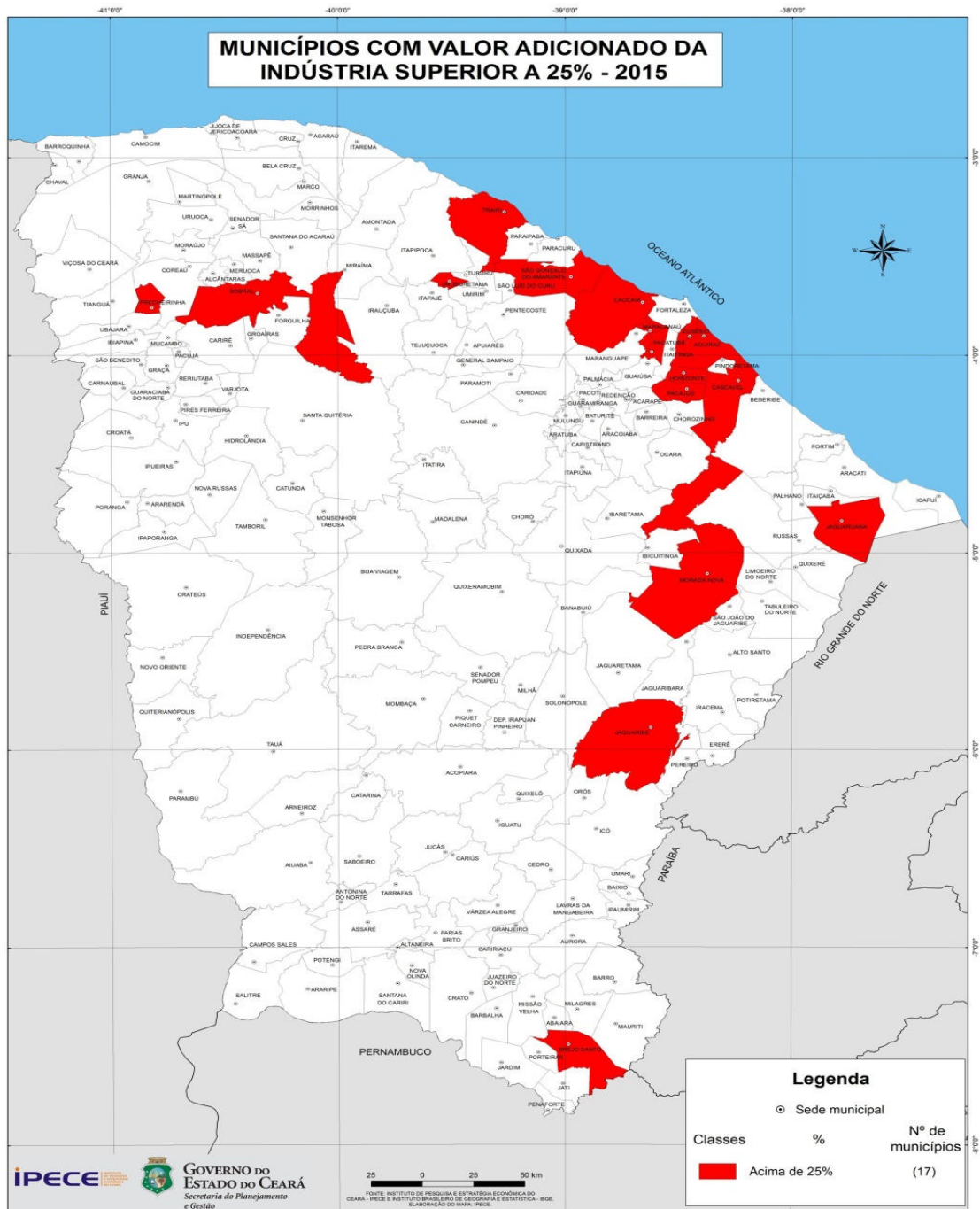
**Figura 3:** Mapa do PIB per capita dos municípios cearenses – 2015.  
Fonte: IBGE. Elaboração: IPECE.

Apresenta-se na Figura 4 os municípios que possuem participação do Valor Adicionado da Agropecuária no VAB total municipal superior a 20% no ano de 2015, constatando-se que a maioria deles situam-se geograficamente nas regiões do Vale do Jaguaribe, no Litoral Leste e no Maciço de Baturité. Salienta-se que estas regiões possuem melhores condições de solos e clima para o desenvolvimento da agropecuária no Ceará, tendo assim uma vocação natural para o desenvolvimento desta atividade, que pode ser otimizada por meio de incremento tecnológico.



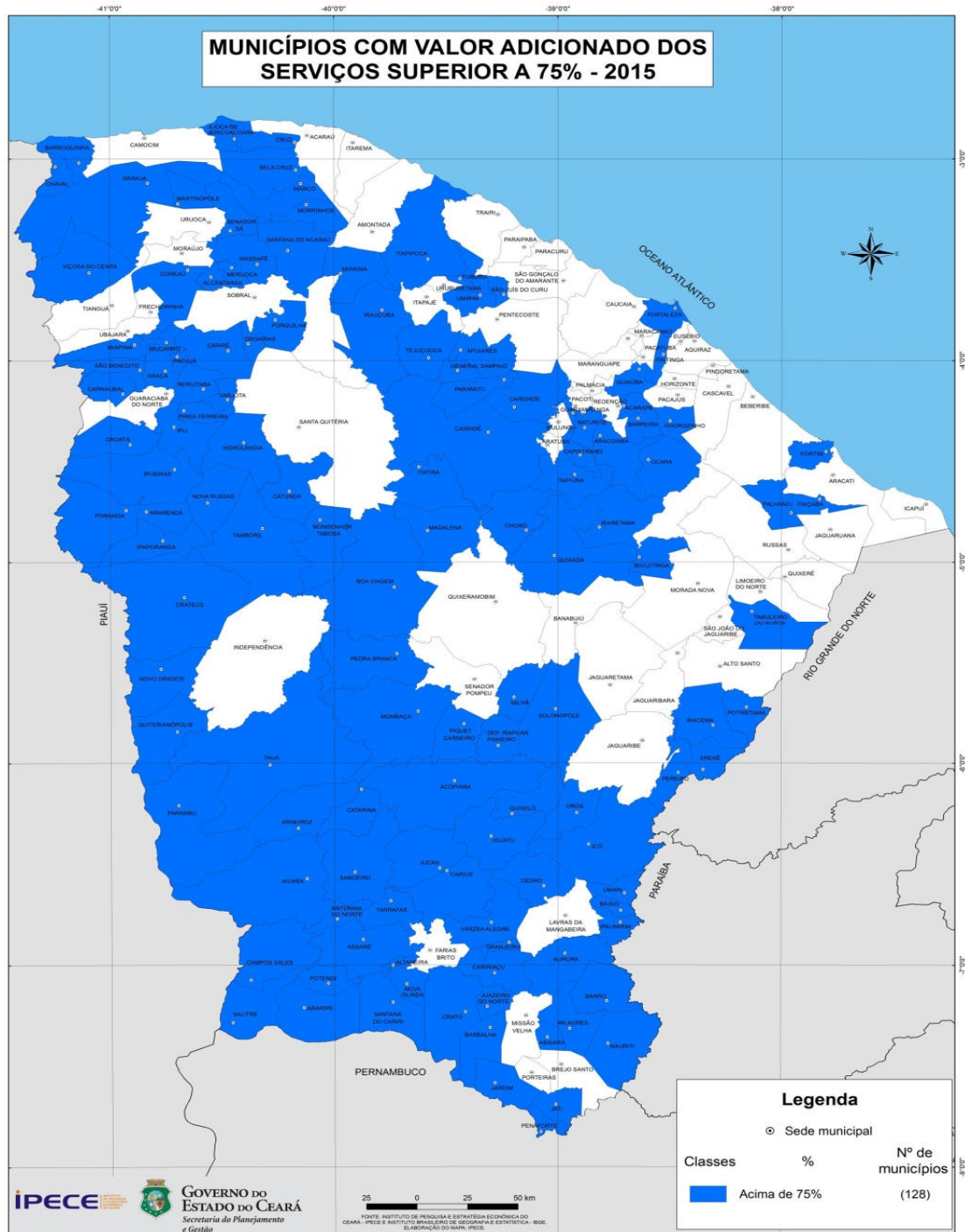
**Figura 4:** Mapa dos municípios com valor adicionado da Agropecuária superior a 20% – 2015. Fonte: IBGE. Elaboração: IPECE.

Na Figura 5 exibe-se a distribuição geográfica dos municípios que detiveram em 2015 uma participação do Valor Adicionado da Indústria no VAB do município superior a 25%, revelando-se uma maior concentração na RMF, com um quantitativo de 10 municípios do total de 17. Em certa medida, justifica-se o desempenho industrial dos municípios situados nesta região devido à mesma possuir melhores condições relativas de infraestrutura logística e abrigar importantes distritos industriais.



**Figura 5:** Mapa dos municípios com valor adicionado da Indústria superior a 25% – 2015  
 Fonte: IBGE. Elaboração: IPECE.

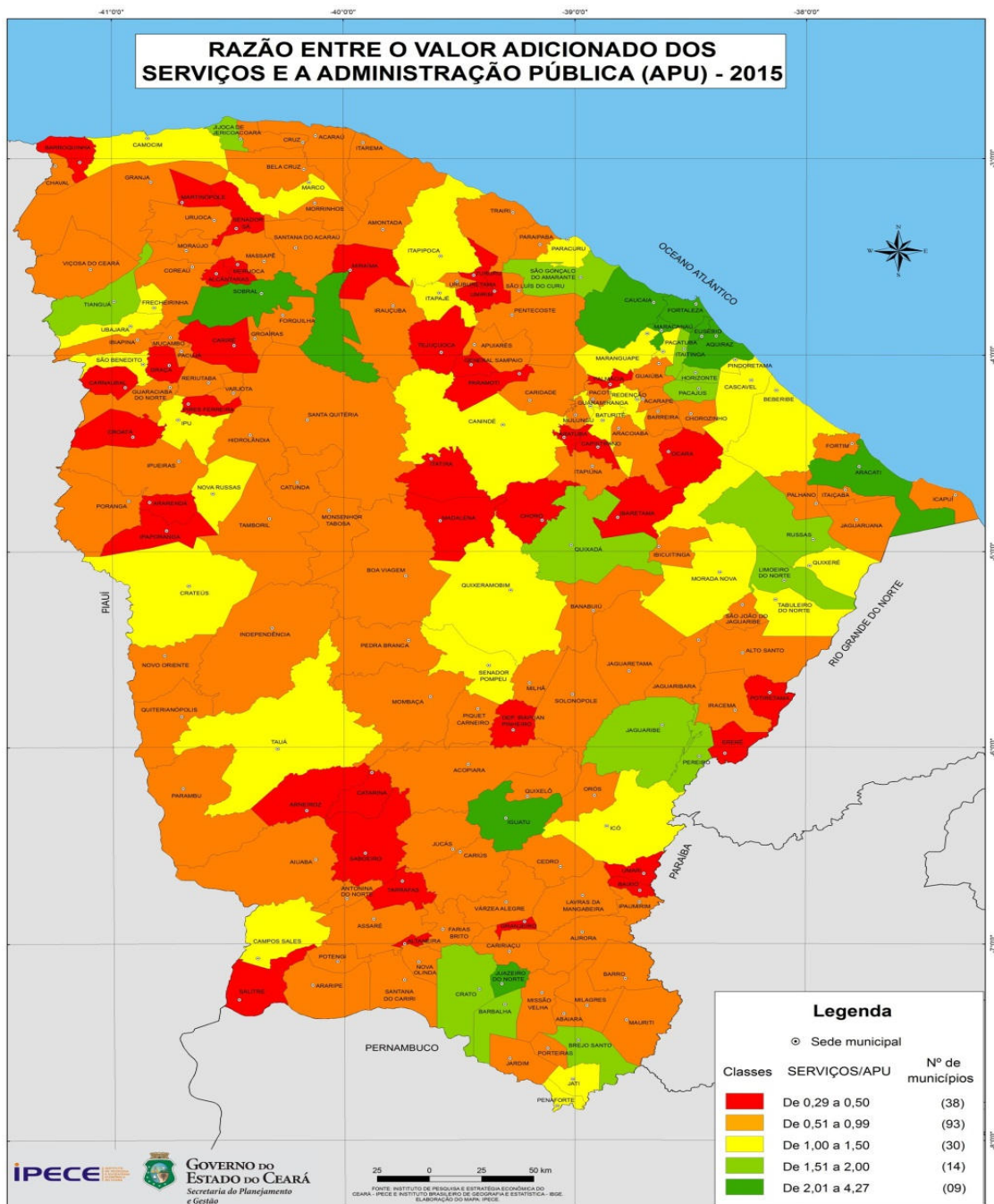
Os municípios que tiveram uma participação do Valor Adicionado dos Serviços superior a 75% do VAB municipal no ano de 2015 são visualizados na Figura 6, percebendo-se que 128 cidades estão nesta condição, representando aproximadamente 70% dos municípios cearenses. Desse modo, evidencia-se que o setor de Serviços é preponderante na economia da maioria das cidades do estado do Ceará.



**Figura 6:** Mapa dos municípios com valor adicionado da Indústria superior a 25% – 2015.  
 Fonte: IBGE. Elaboração: IPECE.

Não obstante, a Figura 7 apresenta a relação entre o Valor Adicionado (VA) dos Serviços privados e o da Administração Pública em 2015, objetivando averiguar o peso da administração pública no setor de serviços por municípios.

Verifica-se que a APU tem maior destaque que as demais atividades do setor de Serviços em 131 municípios, os quais estão marcados nas cores vermelha e laranja do mapa. Por sua vez, os municípios classificados na cor verde do mapa detêm condição relativa melhor para o VAB dos Serviços privados em comparação com a Administração pública, concentrados na RMF, Vale do Jaguaribe e Cariri.



**Figura 7:** Mapa da relação entre o Valor Adicionado de Serviços e a APU – 2015  
Fonte: IBGE. Elaboração: IPECE.

## 5. Considerações Finais

O referido documento apresentou a distribuição espacial do PIB *per capita* dos municípios cearenses. Destaca-se a elevada concentração da atividade produtiva do estado nos municípios localizados na Região Metropolitana de Fortaleza, com a cidade de Fortaleza concentrando 43,93% do PIB estadual. Nota-se que este município participou com 67,5% da referida região com forte concentração na atividade de serviços em torno de 66,50%.

Por outro lado, os quinze menores municípios participaram com apenas 0,5% do PIB estadual, com forte participação das atividades de Administração pública e de Serviços.

Finalmente, nota-se que a grande maioria dos municípios cearenses, em torno de 72% deles, são ainda extremamente dependentes do setor público, mostrando uma carência de desenvolvimento impulsionado por outras formas de produção.