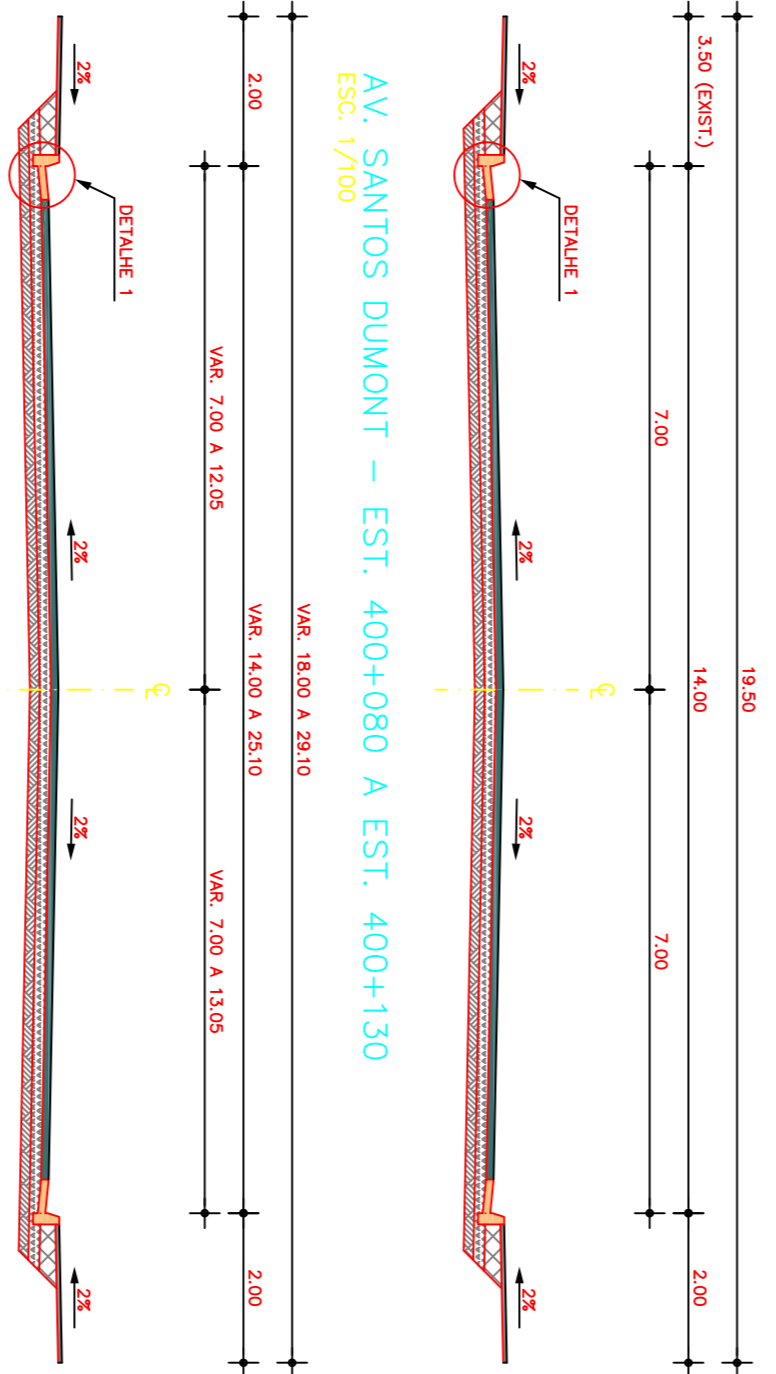
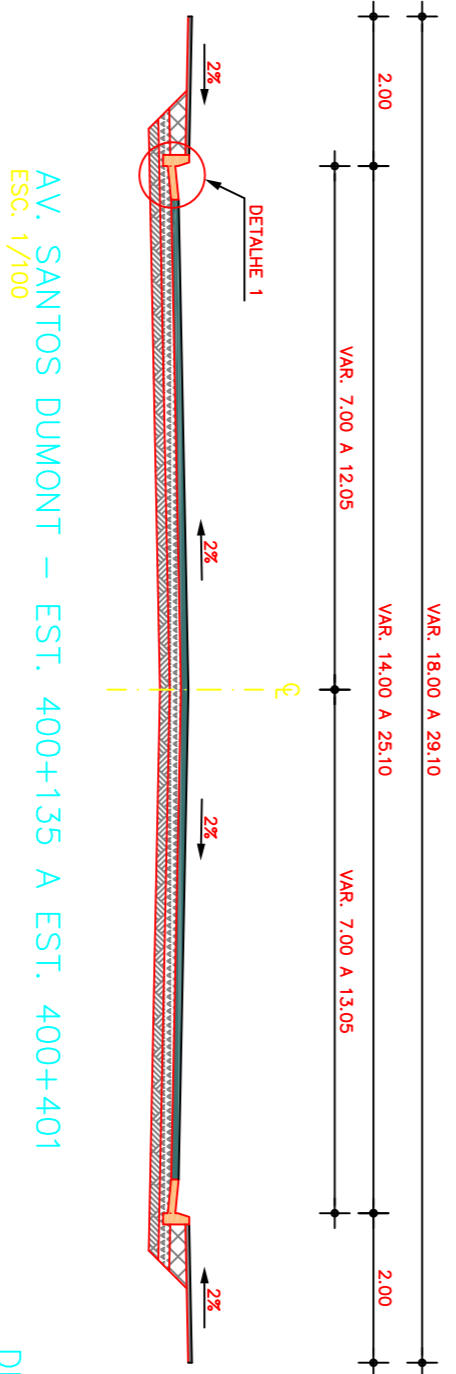


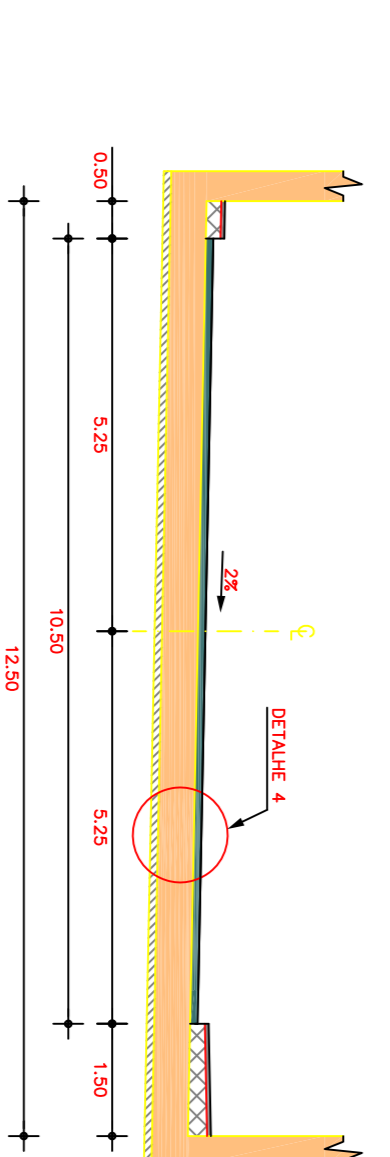
AV. SANTOS DUMONT – EST. 400+000 A EST. 400+075
ESC. 1/100



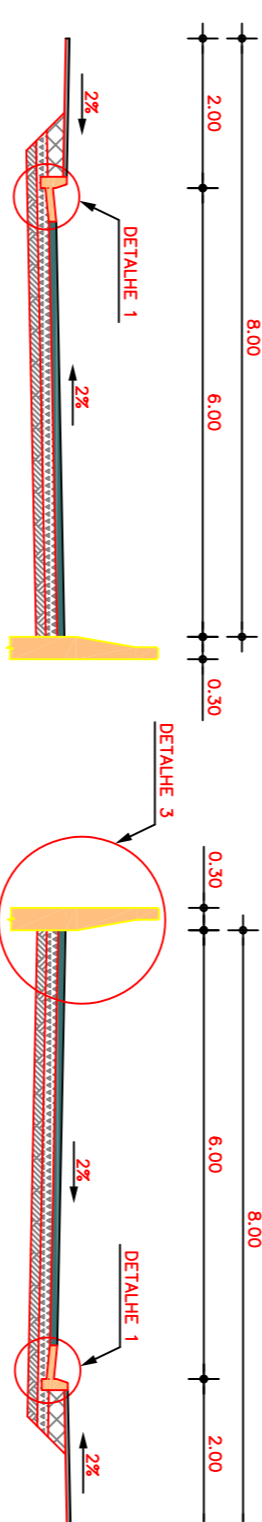
AV. SANTOS DUMONT – EST. 400+080 A EST. 400+130
ESC. 1/100



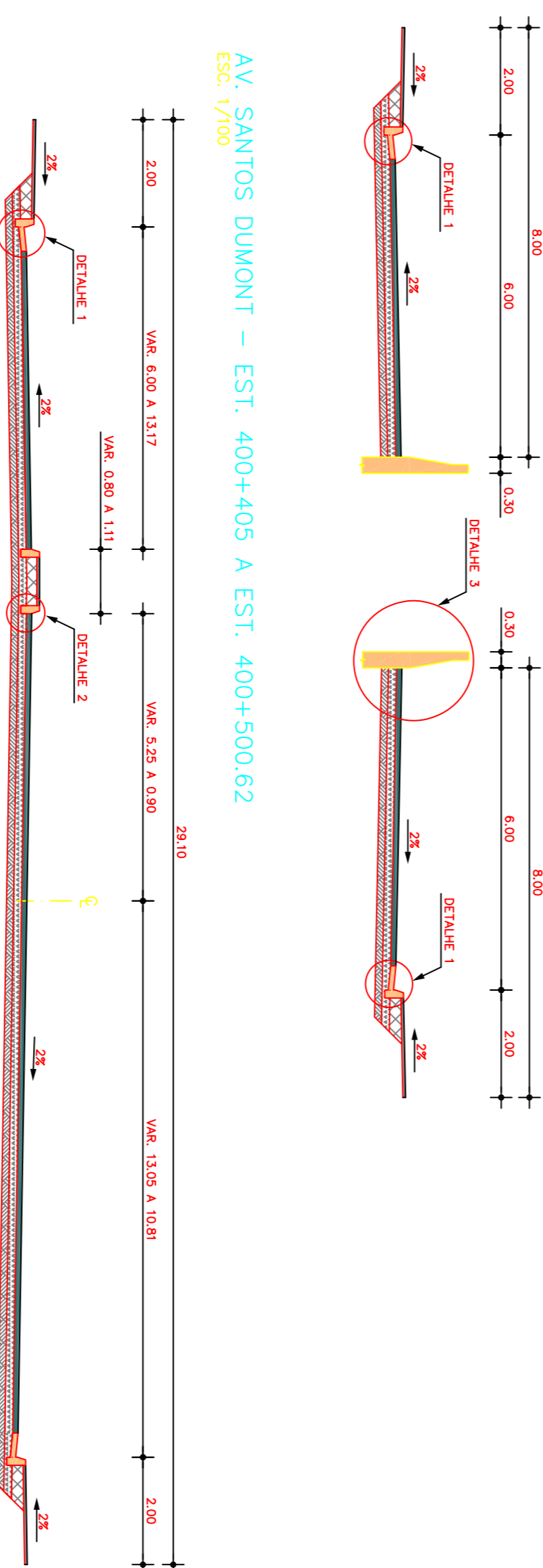
AV. SANTOS DUMONT – EST. 400+135 A EST. 400+401
ESC. 1/100



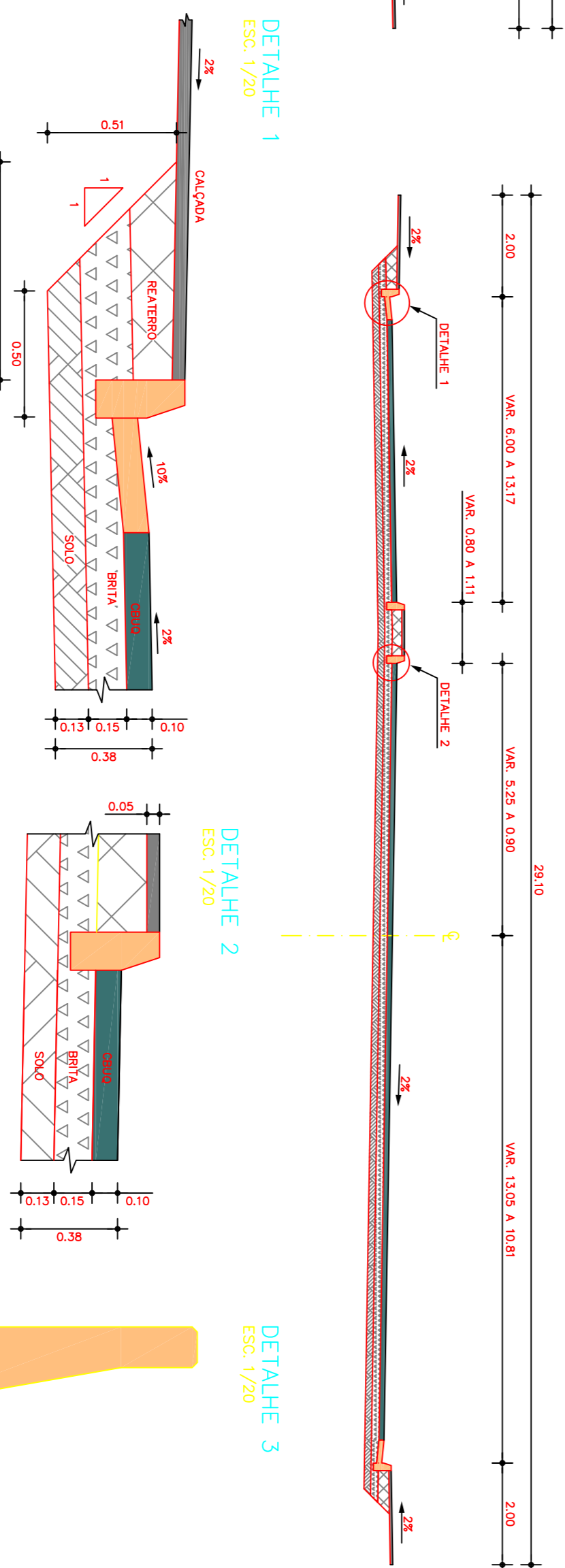
RUAS LATERAIS 1 E 3
ESC. 1/100



RUAS LATERAIS 2 E 4
ESC. 1/100



AV. SANTOS DUMONT – EST. 400+405 A EST. 400+500.62
ESC. 1/100



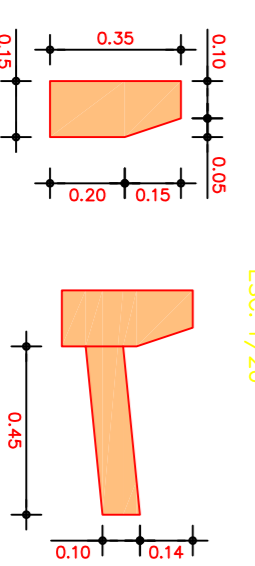
DETALHE 1
ESC. 1/20

DETALHE 2
ESC. 1/20

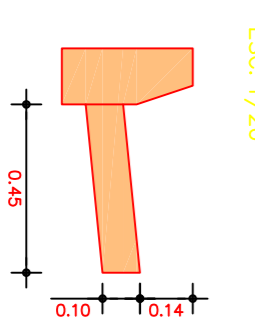
DETALHE 3
ESC. 1/20

DETALHE 4
ESC. 1/20

GUIA
ESC. 1/20



SARQUETA
ESC. 1/20



LEGENDA
REVESTIMENTO DE CIMENTO

NOTAS
1 – MEDIDAS EM METRO, EXCETO ONDE INDICADO

REVISÃO	DATA	DESCRIÇÃO
0	14/08/13	DESENHO INICIAL
REV.		

SECRETARIA MUNICIPAL DE INFRAESTRUTURA - SEINF

AV. SANTOS DUMONT

PASSAGEM INFERIOR SOB A VIA EXPRESSA
ESTAÇÃO 400+000 A 400+520,73

PROJETO DE PAVIMENTAÇÃO
PLANTA DA ÁREA REVESTIDA, SEÇÕES E DETALHES

EMPRESA PROJETISTA

EngSoft - Engenharia e Consultoria S/C Ltda.

SEGEN Engenharia

RESPONSÁVEL TÉCNICO:
ENG. GUSTAVO BRASILEIRO COELHO CREA: 13701-D/CE

ARO. IVO EDMARDO SALES FREIRE CAU: N° 478105-2

SUBSTITUÍDO PELO RES. N°

ARQUIVO MAGNÉTICO

SMI.02/A-01.0-V3D-001

REVISÃO 0